

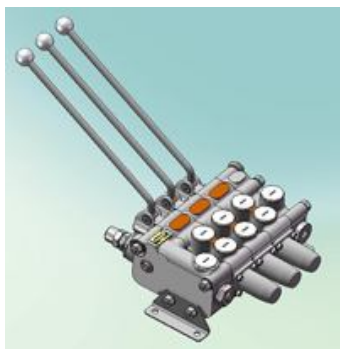
# Sekčný rozvádzač RS 20R

Aktuálna ponuka typu RS 20 R

RS-20-R1	Hydraulický rozvádzač
RS-20-R1-D	Hydraulický rozvádzač
RS-20-R2	Hydraulický rozvádzač
RS-20-R2-A1	Hydraulický rozvádzač
RS-20-R2-B2	Hydraulický rozvádzač
RS-20-R2-D	Hydraulický rozvádzač
RS-20-R3	Hydraulický rozvádzač
RS-20-R3-D	Hydraulický rozvádzač
RS-20-R4	Hydraulický rozvádzač
RS-20-R4-D	Hydraulický rozvádzač
RS-20-R5	Hydraulický rozvádzač
RS-20-R5-D1	Hydraulický rozvádzač
RS-20-R6	Hydraulický rozvádzač

Menovitá svetlosť Js	20
Menovitý tlak	210 bar
Menovitý prietok	100 dm <sup>3</sup> ×min <sup>-1</sup>

Obrazová galéria



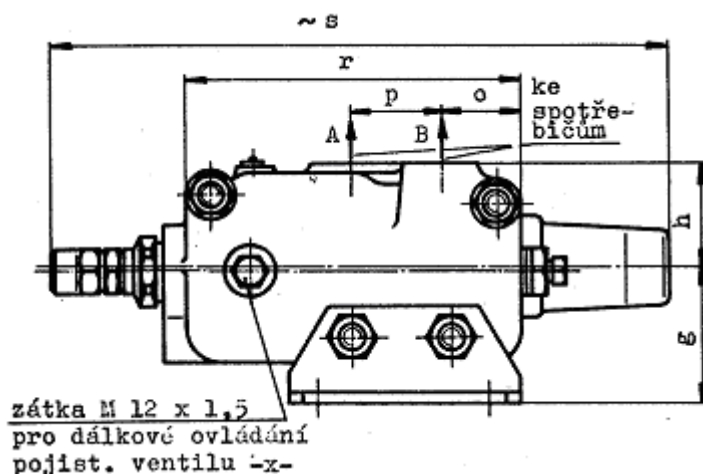
Popis a funkcia

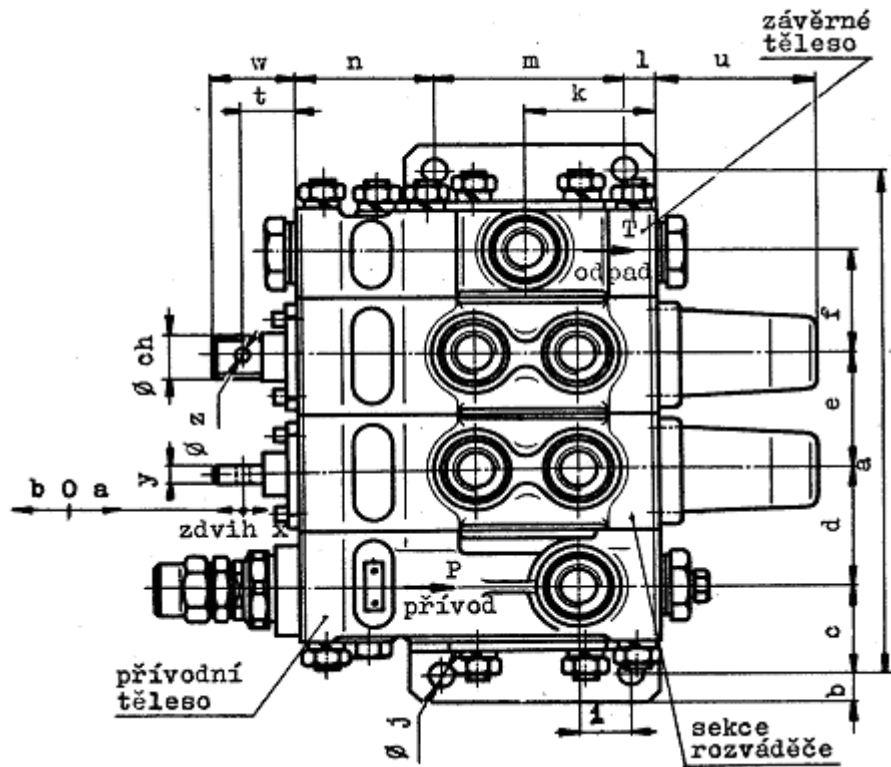
Sekčný rozvádzač sa skladá zo vstupného telesa so zabudovaným poistným ventilom, jednej až štyroch sekcií a záverného telesa, pevne spojených v jeden celok skrutkami a maticami. Hrdlom v vstupnom telese (P) sa privádza kvapalina do privodného a obtokového kanálu jednotlivých sekcií. Na každej sekcii sú dve hrdlá (A, B) na pripojenie spotrebiču. Záverné teleso má hrdlo (T), ktorým sa odvádza kvapalina do odpadu. Šupátka sekcií majú automatickú fixáciu v strednej neutrálnej polohe. Z dvoch krajných (pracovných polôh) polôh sa šupátko vráti do strednej polohy nútene – silou pružiny. Šupátko má v strednej polohe otvorený stred, kvapalina voľne preteká obtokovým kanálom do odpadu. Pri presúvaní šupátka zo strednej polohy do krajnej sa najprv otvára vstup kvapaliny do jedného hrdla ku spotrebiču, potom sa otvára výstup z druhého hrdla od spotrebiča do odpadného kanálu a nakoniec sa uzatvára obtokový kanál. V telese sekcie je v privode umiestnený spätný ventil, ktorý zabraňuje po-klesu záťaže počas presúvania šupátka.

## Základné technické údaje

Menovitý prietok	100 dm <sup>3</sup> ×min <sup>-1</sup>	
Menovitý tlak (P, A, B)	21 MPa	
Maximálny tlak (P, A, B)	25 MPa	
Maximálny tlak v odpadu (T)	1,5 MPa	
Rozsah poistného tlaku	3 - 25 MPa	
Potrebná sila k prestavení šupátka v ose šupátka	480 N	
Prestavovací tlak pri hydraulickom ovládaní	1-2 MPa	
Maximálny prestavovací tlak	3 MPa	
Potrebné množstvo oleja k prestaveniu šupátka	5,6 cm <sup>3</sup>	
Pracovná kvapalina:	trvanlivé hydraulické oleje	
	nízko tuhnuce oleje	
Rozsah teplôt:	pracovnej kvapaliny	-30 až 85°C
	okolitého prostredia	-30 až 70°C
Viskozita kvapaliny	prípustný rozsah	10 - 2000 mm <sup>2</sup> ×s <sup>-1</sup>
	pri uvedení do prevádzky	600 - 2000 mm <sup>2</sup> ×s <sup>-1</sup>
	pri trvalej prevádzke	10 - 600 mm <sup>2</sup> ×s <sup>-1</sup>
Filtrácia menovitá	max 30 μm	
Menovitá svetlosť prípojov Js	20 mm	
Vonkajší priemer trubky	22 mm	
Základné prepojenie sekcií	paralelní	
Hmotnosť rozvádzača	se štyrmi sekciami	42,0 kg
	se 3 sekciami	35,0 kg
	se 2 sekciami	28,0 kg
	s 1 sekciou	21,0 kg

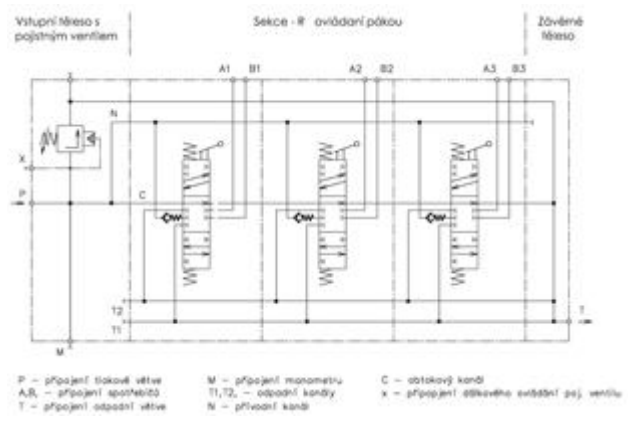
## Rozmerový náčrt





R u k o v e r	P s e k e c i	Typ ovládací RS-16			R u k o v e r	Typ ovládací RS-16		
		K [mm]	Γ [mm]	H [mm]		K [mm]	Γ [mm]	H [mm]
a	1		169		l		16	
	2		219		m		78	
	3		269		n		56	
	4		319		o		35	
b			13,5		p		41	
c			40,5		r		150	
d			51		z	438	303	332
e			50		t		23	
f			44		u		63,5	81
g			60		v	230		
h			44		w		34	66
ch				18	x		9,5	
i			19		y	11	8	
j			11,5		z		8	
k			55,5					

Hydraulická schéma



## Značenie rozvádzačov

### RS 20 Y-Z

RS Označenie typu

20 Menovitá svetlosť prípojov JS

Y Ovládání

R - ručne pákou

H - hydraulicky, tlakom z ovládacieho obvodu

D - diaľkovo, tlakom z hydraulického ovládača

T - mechanicky, tiahom pripojeným k oku na šupátku

Z Počet sekcií, štandard 1 – 4, špeciálne prevedenie až 7